

## Map with places of samplings

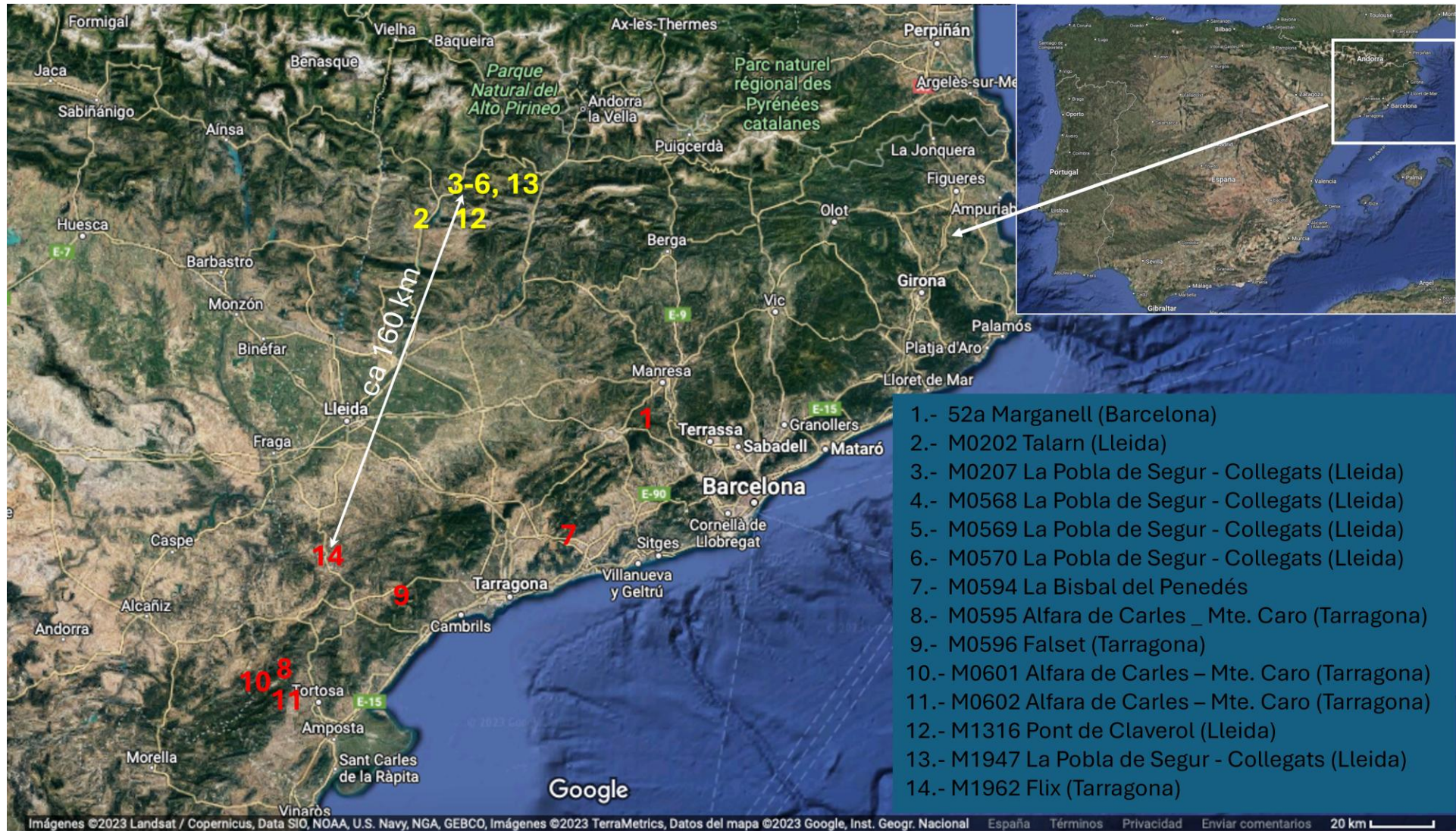


Fig. S1: Map with places of capture



Fig. S2: Habitat of *Catamachilis ancorata* (left) and *Catamachilis ilerdensis* sp. n. (right)

Flix (Tarragona)  
41°23'71.3" N - 0°55'63.53" E

La Pobla de Segur (Lérida)  
42°26'84.38" N - 1°02'37.84" E



*Catamachilis ancorata*

Figs. S3: Habitus of *Catamachilis ancorata*





Fig. S4: Maxillary palp of *C. ancorata*. Scale: 0.5 mm

Spines on the legs:

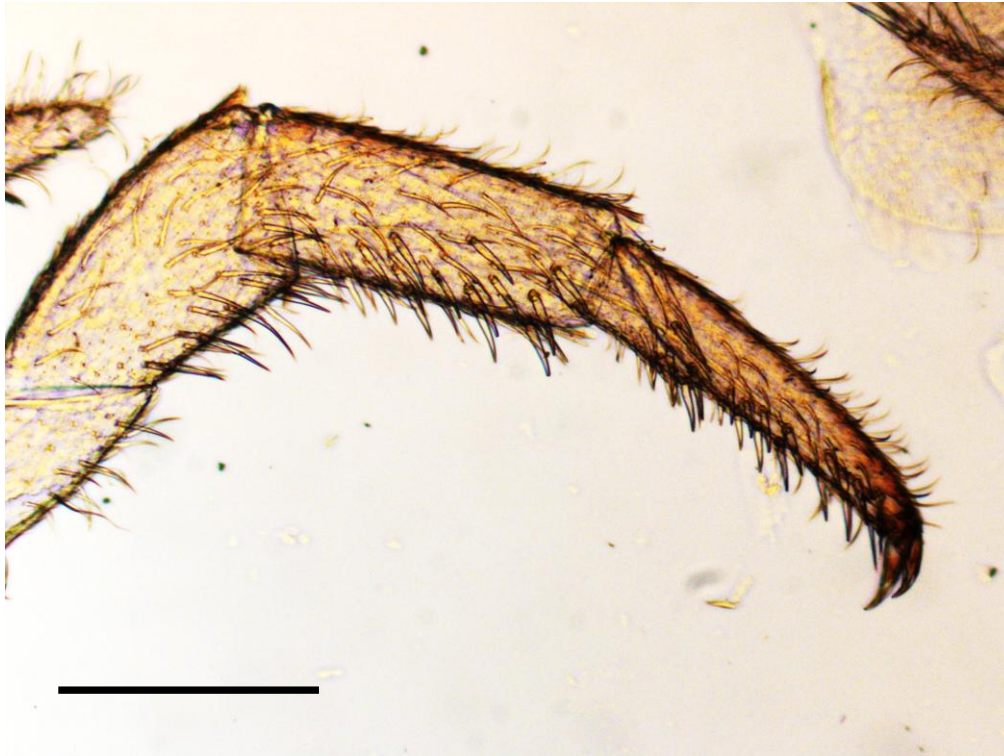


Fig. S5: Hind leg of females *C. ancorata* (left) and *C. ilerdensis* sp. n. (right). The tibia of *C. ancorata* has more spines (See table S3). Scale: 0.5 mm

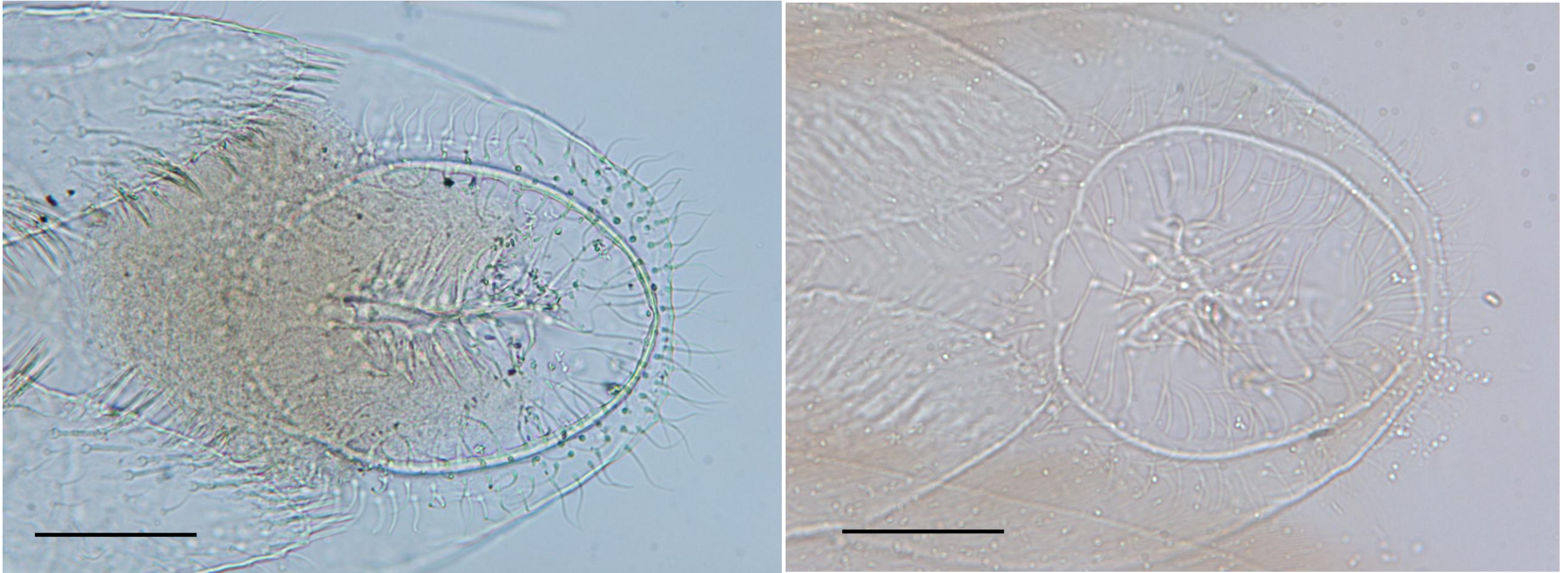
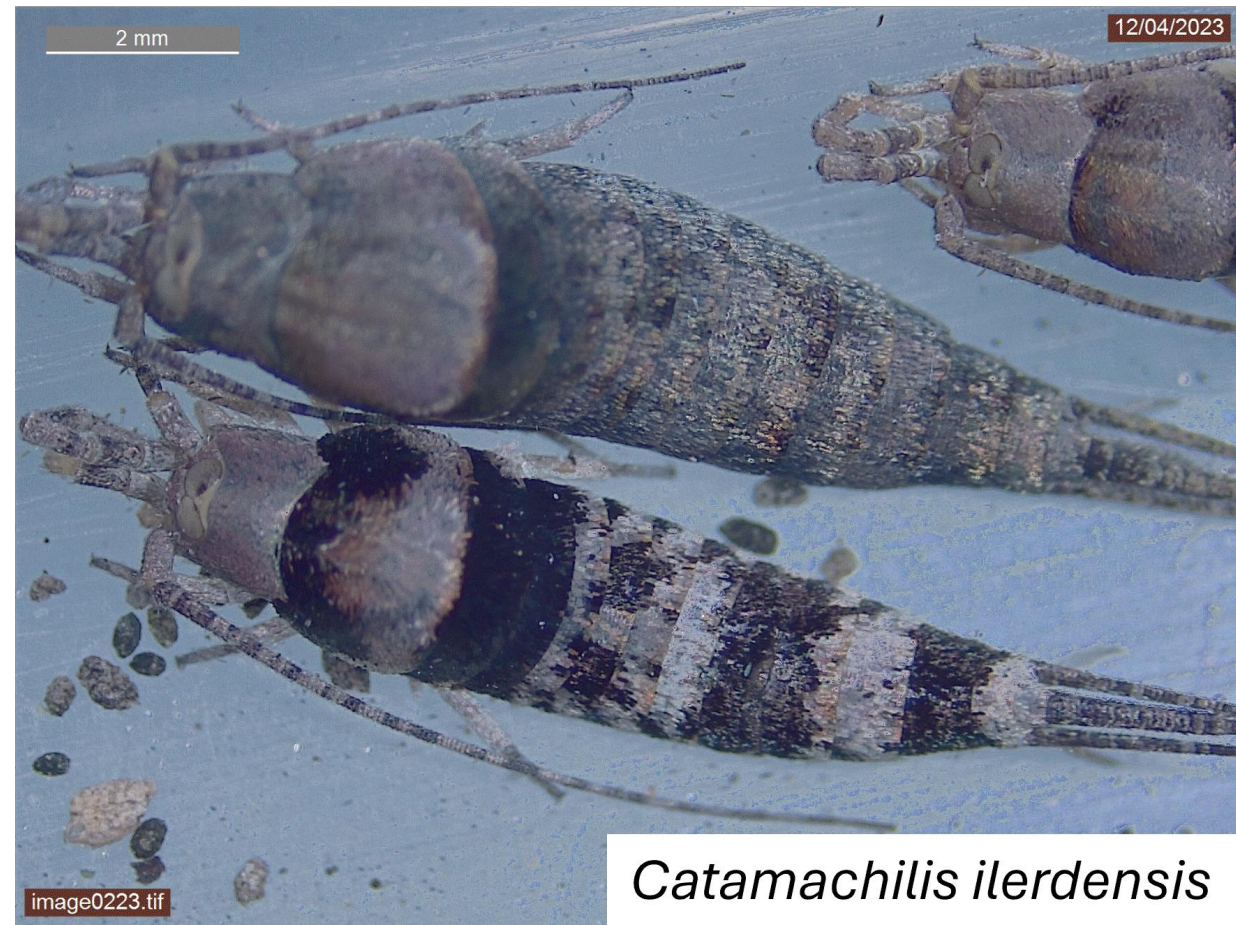
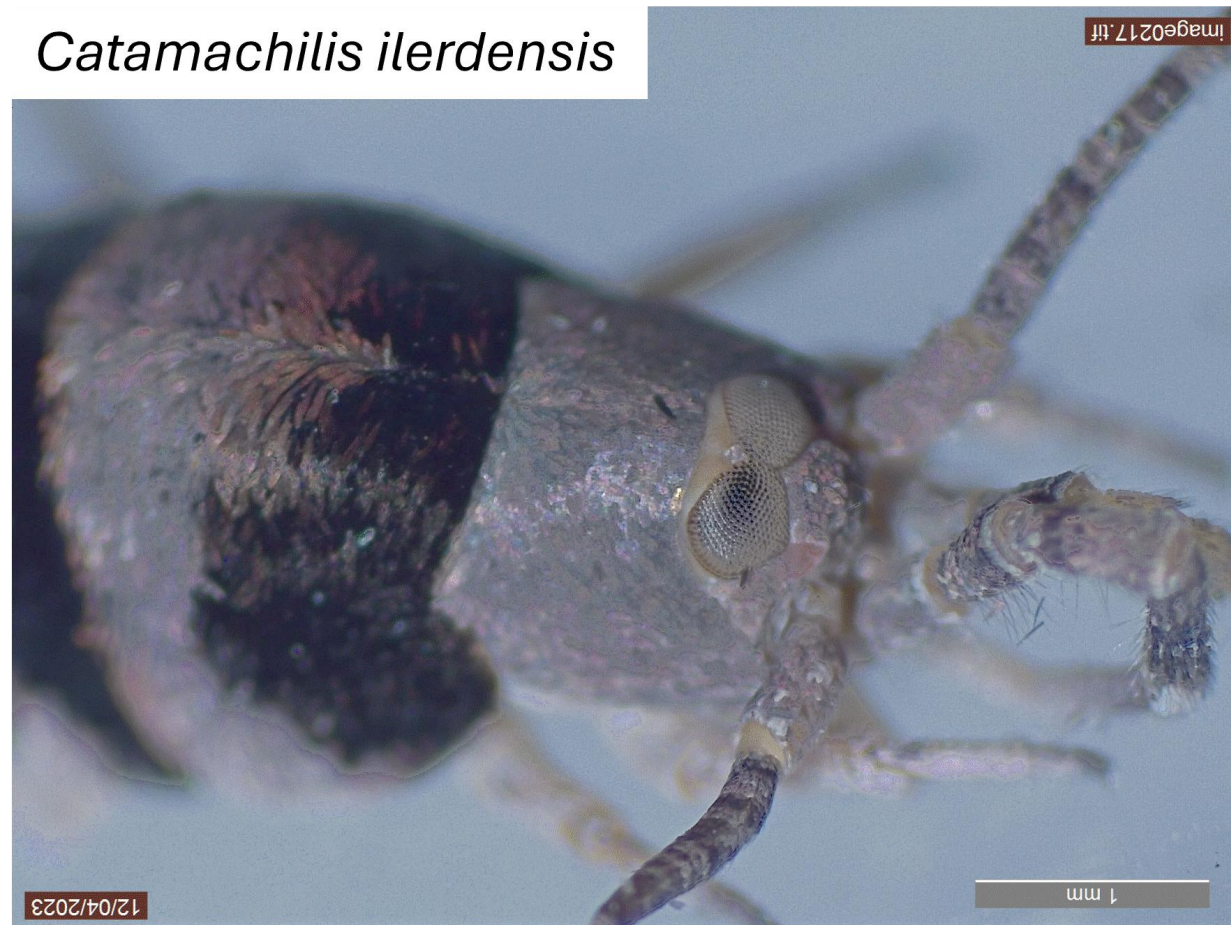


Fig S6: Penis opening of *C. ancorata* (left) and *C. ilerdensis* sp.n. (right). Scale: 0.1 mm



Fig. S7: Gonapophyses of *C. ancorata*. G-8 (left) and G-9 (right). Scale: 0.2 mm

*Catamachilis ilerdensis*



*Catamachilis ilerdensis*

Figs. S8: Habitus of *Catamachilis ilerdensis* sp. n. At right a female (large) and a male (thinner) to compare the dorsal scale pattern (see comments in main text).



Fig. S9: Maxillary palp of *C. ilerdensis* sp. n. Scale 0.5 mm.

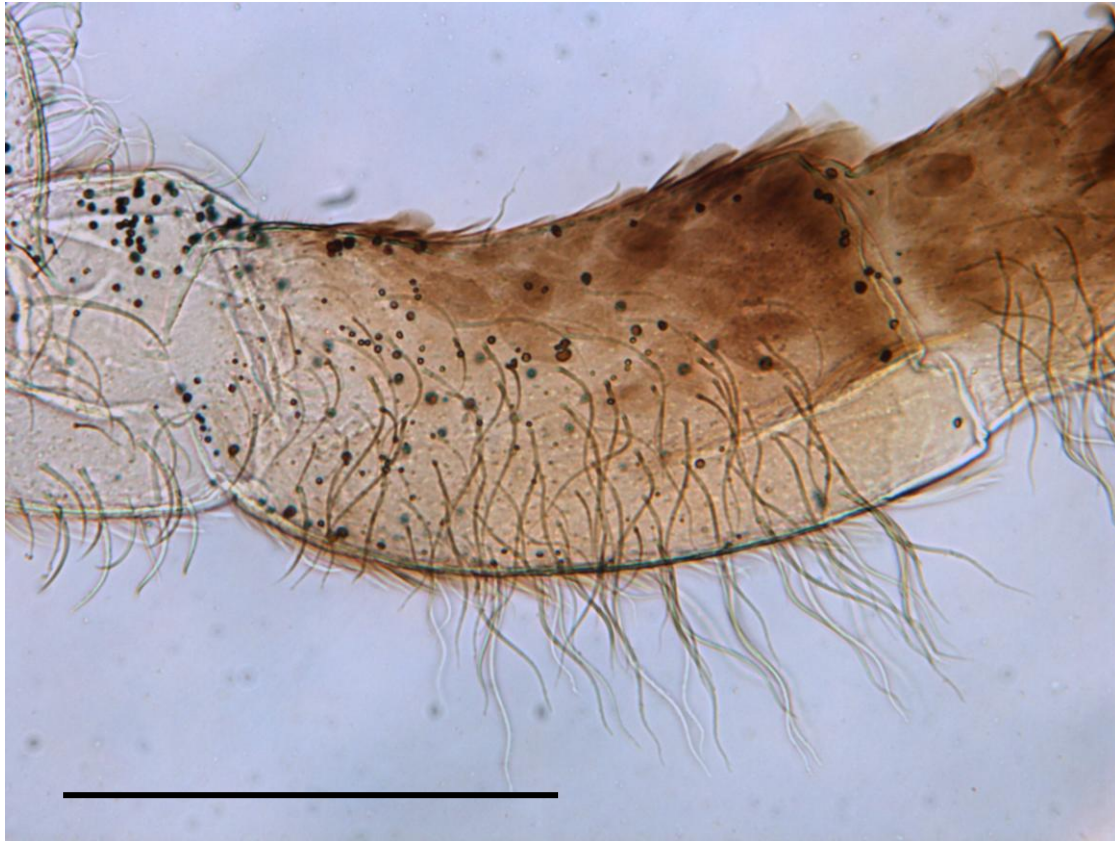


Fig. S10: Comparison of second maxillary palp article of *C. llerdensis* sp. n. (left) and *C. ancorata* (right).  
Scale: 0.5 mm

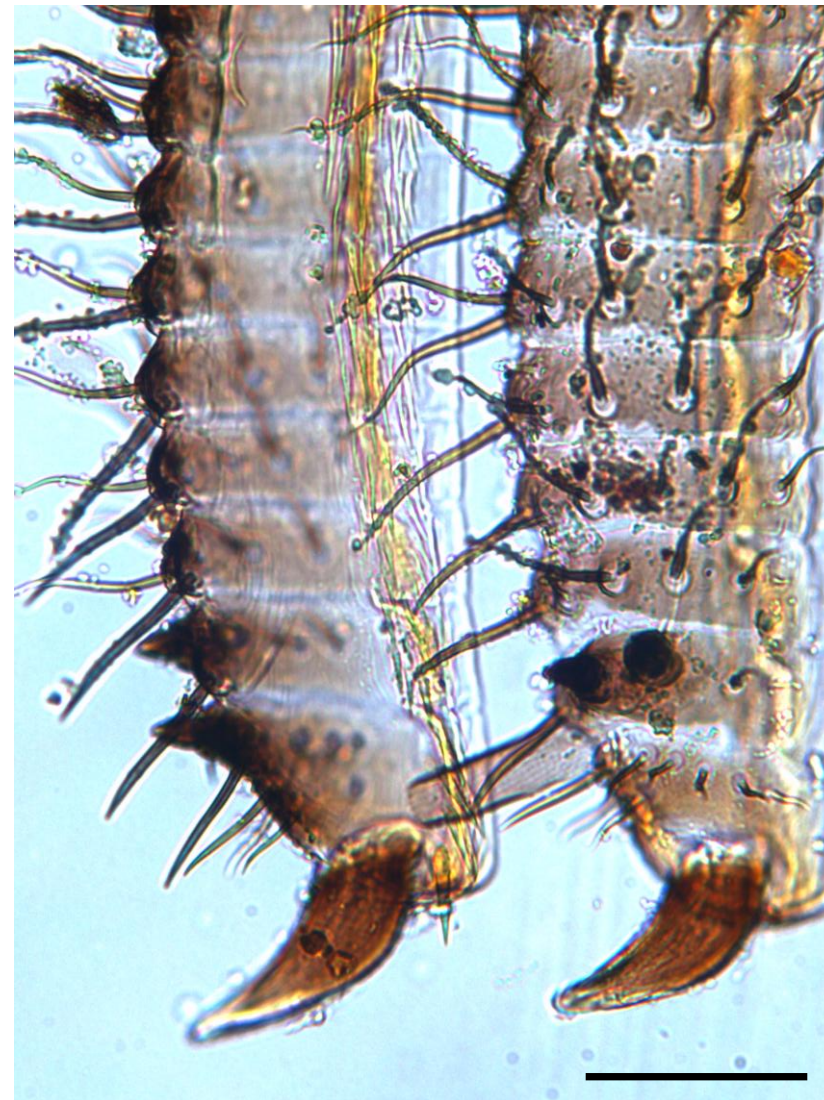


Fig. S11: Gonapophyses of *C. ilerdensis* sp. n. G-8 (left) and G-9 (right). Scale: 0.2 mm

Table S1. Data of females

	FEMALES														
	LLEIDA								TARRAGONA						
	M0202-2	M0568	M0570-6	M0207	M0570-5	M0570-8	M0570-7	M1947-3	M0596	M0595-1	M0594-3	M0594-4	M0594-5	M0594-1	52 a
Length mm	8.00	9.50	10.50	8.00	10.00	13.00	11.00	10.50	11.50	11.00	12.00	11.00	9.00	11.00	10.00
PMX- 7 L	0.70	0.61	0.73	0.74	0.68	0.62	0.59	0.53	0.70	0.75	0.72	0.57	0.74	0.82	0.62
PMX- 6 L	0.85	0.75	0.91	0.80	0.78	0.73	0.77	0.75	0.88	0.89	1.03	0.76	0.87	1.00	0.82
PMX- 5 L	1.00	0.86	1.00	0.83	0.84	0.97	0.91	0.95	1.08	1.02	1.27	0.80	0.90	1.19	1.03
PMX- 4 L	0.55	0.50	0.66	0.70	0.56	0.55	0.52	0.63	0.65	0.65	0.69	0.52	0.65	0.75	0.61
PMX- 3 L	0.48	0.50	0.50	0.53	0.57	0.55	0.51	0.53	0.61	0.60	0.70	0.58	0.55	0.70	0.60
PLB- 3 L	0.57	0.45	0.40	0.47	0.57	0.46	0.53	0.48	0.56	0.57	0.62	0.54	0.58	0.58	0.54
PLB- 2 L	0.45	0.34	0.45	0.44	0.40	0.37	0.41	0.40	0.45	0.47	0.53	0.48	0.58	0.47	0.48
P-1 Femur L	0.65	0.74	0.88	0.61	0.73	0.85	0.67	0.85	0.80	0.77	1.00	0.93	0.83	0.88	0.81
P-1 Tibia L	0.57	0.60	0.73	0.55	0.65	0.72	0.63	0.72	0.72	0.70	0.86	0.75	0.69	0.72	0.70
P-2 Tibia L	0.55	0.52	0.65	0.66	0.58	0.61	0.56	0.55	0.60	0.57	0.67	0.56	0.51	0.60	0.56
P-3 Tibia L	0.75	0.73	0.90	0.71	0.80	0.85	0.76	0.82	0.80	0.77	0.92	0.80	0.70	0.82	0.78
PMX- 7 A	0.14	0.10	0.14	0.12	0.14	0.16	0.12	0.09	0.10	0.15	0.12	0.13	0.11	0.10	0.10
PMX- 6 A	0.14	0.12	0.20	0.16	0.20	0.20	0.18	0.13	0.16	0.22	0.20	0.20	0.17	0.14	0.14
PMX- 5 A	0.19	0.18	0.28	0.21	0.27	0.28	0.24	0.18	0.24	0.31	0.30	0.28	0.24	0.21	0.23
PMX- 4 A	0.26	0.22	0.32	0.27	0.32	0.34	0.30	0.22	0.29	0.38	0.36	0.28	0.29	0.28	0.31
PMX- 3 A	0.30	0.25	0.36	0.32	0.37	0.40	0.35	0.26	0.37	0.42	0.42	0.37	0.34	0.34	0.33
PLB- 3 A	0.38	0.27	0.36	0.31	0.37	0.38	0.46	0.41	0.40	0.45	0.43	0.36	0.38	0.43	0.43
PLB- 2 A	0.17	0.17	0.22	0.19	0.21	0.23	0.20	0.20	0.23	0.22	0.21	0.20	0.20	0.22	0.20
P-1 Femur A	0.46	0.42	0.56	0.41	0.54	0.52	0.51	0.48	0.51	0.54	0.52	0.47	0.48	0.50	0.48
P-1 Tibia A	0.32	0.32	0.44	0.35	0.41	0.45	0.39	0.37	0.40	0.42	0.40	0.37	0.37	0.41	0.38
P-2 Tibia A	0.31	0.28	0.40	0.35	0.38	0.40	0.36	0.34	0.36	0.39	0.38	0.34	0.36	0.36	0.32
P-3 Tibia A	0.34	0.27	0.38	0.31	0.36	0.37	0.34	0.31	0.33	0.39	0.35	0.33	0.36	0.32	0.29
Coxite V	0.98	0.80	1.02	0.90	0.92	0.98	0.97	0.95	1.00	1.06	1.06	1.00	0.97	1.09	1.00
Stylus V	0.38	0.42	0.57	0.46	0.44	0.46	0.49	0.42	0.55	0.47	0.57	0.38	0.48	0.47	0.47
Spine Stylus V	0.14	0.14	0.10	0.14	0.16	0.14	0.15	0.15	0.17	0.15	0.17	0.15	0.17	0.16	0.16
Coxite VII	1.00	0.89	1.00	0.97	0.98	1.06	1.04	1.00	1.11	1.19	1.31	1.12	1.02	1.12	1.02
Stylus VII	0.52	0.45	0.73	0.57	0.43	0.62	0.60	0.52	0.57	0.64	0.62	0.55	0.52	0.60	0.52
Spine Stylus VII	0.16	0.13	0.14	0.15	0.16	0.15	0.18	0.14	0.18	0.17	0.16	0.20	0.16	0.16	0.16
Coxite VIII	1.09	0.91	1.12	1.09	0.90	1.10	1.16	1.10	1.01	1.00	0.90	0.68	1.00	1.05	1.12
Stylus VIII	0.67	0.70	0.88	0.83	0.83	0.74	0.74	0.73	0.73	0.86	1.15	0.80	0.69	0.85	0.80
Spine Stylus VIII	0.19	0.17	0.16	0.18	0.19	0.18	0.17	0.15	0.20	0.18	0.23	0.22	0.18	0.19	0.19
Coxite IX	2.25	1.60	2.11	1.55	2.03	2.03	1.74	2.03	2.16	2.19	2.37	2.06	2.09	2.16	2.09
Stylus IX	1.33	1.05	1.50	1.32	1.35	1.43	1.38	1.24	1.27	1.40	1.66	1.36	1.35	1.52	1.46
Spine Stylus IX	0.16	0.17	0.22	0.17	0.23	0.19	0.19	0.19	0.26	0.22	0.25	0.28	0.22	0.22	0.17
Gonapófsis VIII	43.00	42.00	41.00	41.00	40.00	42.00	40.00	44.00	37.00	34.00	44.00	38.00	38.00	36.00	37.00
Gonapófsis IX	40.00	43.00	41.00	41.00	42.00	41.00	42.00	44.00	35.00	34.00	38.00	32.00	35.00	35.00	36.00

Table S2. Data of males

	MALES																	
	LLEIDA											TARRAGONA						
	M1316	M0570-1	M0570-2	M0570-3	M0570-4	M0569	M207-1	M207-2	M0202	M1947-1	M1947-2	M0602	M0601	M0596	M0595	M0594-7	M0594-6	M0594-2
Length mm	9	9	8.2	8.1	8	9	8	7	8	8.5	9.5	8.5	10.5	10	10.5	7	9.5	10
PMX- 7 L	0.58	0.65	0.67	0.62	0.64	0.58	0.60	0.63	0.60	0.48	0.78	0.58	0.90	0.88	0.72	0.88	0.77	0.78
PMX- 6 L	0.80	0.85	0.90	0.76	0.86	0.82	0.82	0.84	0.78	0.83	1.01	0.76	0.98	1.05	1.00	1.21	1.01	1.05
PMX- 5 L	1.00	1.00	0.97	0.97	0.96	1.04	1.03	1.02	1.00	1.00	1.14	0.90	1.27	1.24	1.17	1.31	1.30	1.20
PMX- 4 L	0.63	0.66	0.72	0.58	0.66	0.69	0.65	0.58	0.73	0.66	0.78	0.60	0.87	0.70	0.75	0.80	0.80	0.83
PMX- 3 L	0.60	0.56	0.61	0.56	0.53	0.58	0.56	0.46	0.65	0.57	0.73	0.53	0.75	0.66	0.70	0.67	0.75	0.70
PLB- 3 L	1.08	1.02	0.87	0.85	1.04	1.07	1.02	0.95	0.97	0.93	1.16	0.66	0.89	0.95	1.09	1.18	1.05	1.00
PLB- 2 L	0.58	0.52	0.56	0.54	0.55	0.52	0.60	0.49	0.50	0.60	0.59	0.44	0.65	0.52	0.75	0.67	0.63	0.61
P-1 Femur L	0.77	0.70	0.74	0.70	0.74	0.78	0.77	0.84	0.69	0.85	0.90	0.72	0.88	0.95	0.84	0.79	0.88	0.98
P-1 Tibia L	0.74	0.75	0.71	0.67	0.71	0.71	0.65	0.55	0.64	0.75	0.81	0.58	0.83	0.80	0.80	0.79	0.83	0.81
P-2 Tibia L	0.67	0.64	0.62	0.61	0.63	0.64	0.76	0.54	0.72	0.68	0.71	0.49	0.72	0.67	0.69	0.68	0.67	0.68
P-3 Tibia L	0.90	0.84	0.90	0.80	0.85	0.83	0.94	0.69	0.82	0.93	0.95	0.60	0.93	0.87	0.94	0.89	0.90	0.91
PMX- 7 A	0.20	0.29	0.22	0.21	0.23	0.29	0.10	0.12	0.19	0.21	0.19	0.13	0.31	0.23	0.25	0.25	0.25	0.24
PMX- 6 A	0.23	0.26	0.24	0.23	0.26	0.23	0.14	0.15	0.23	0.22	0.23	0.19	0.34	0.30	0.35	0.30	0.32	0.32
PMX- 5 A	0.28	0.31	0.30	0.30	0.31	0.30	0.24	0.24	0.25	0.28	0.32	0.23	0.35	0.36	0.44	0.38	0.40	0.38
PMX- 4 A	0.34	0.36	0.35	0.35	0.35	0.34	0.32	0.28	0.30	0.33	0.33	0.28	0.38	0.41	0.48	0.39	0.42	0.42
PMX- 3 A	0.36	0.37	0.37	0.38	0.36	0.35	0.33	0.29	0.32	0.35	0.32	0.30	0.42	0.42	0.49	0.43	0.44	0.44
PLB- 3 A	0.62	0.60	0.52	0.58	0.55	0.54	0.55	0.54	0.56	0.50	0.60	0.47	0.60	0.55	0.66	0.55	0.54	0.60
PLB- 2 A	0.29	0.26	0.23	0.25	0.27	0.27	0.25	0.25	0.27	0.26	0.29	0.23	0.28	0.31	0.34	0.25	0.28	0.31
P-1 Femur A	0.56	0.54	0.49	0.49	0.53	0.53	0.41	0.45	0.48	0.49	0.53	0.39	0.50	0.52	0.56	0.49	0.46	0.51
P-1 Tibia A	0.40	0.40	0.38	0.37	0.39	0.40	0.33	0.33	0.38	0.37	0.38	0.29	0.40	0.42	0.42	0.37	0.35	0.41
P-2 Tibia A	0.36	0.38	0.36	0.35	0.36	0.37	0.30	0.34	0.40	0.31	0.33	0.27	0.37	0.37	0.40	0.34	0.34	0.37
P-3 Tibia A	0.33	0.35	0.33	0.32	0.33	0.33	0.28	0.27	0.33	0.32	0.34	0.25	0.35	0.35	0.38	0.34	0.30	0.33
St/Cx-V	0.54	0.54	0.54	0.53	0.52	0.53	0.53	0.54	0.53	0.48	0.54	0.46	0.53	0.52	0.56	0.53	0.56	0.52
Sp/St-V	0.23	0.33	0.26	0.43	0.33	0.29	0.31	0.33	0.31	0.41	0.31	0.30	0.29	0.31	0.27	0.38	0.30	0.29
Coxite V	0.82	0.90	0.92	0.79	0.83	0.85	0.85	0.78	0.85	0.85	0.89	0.87	0.93	0.95	1.00	0.95	0.90	0.95
Stylus V	0.44	0.49	0.50	0.42	0.43	0.45	0.46	0.42	0.46	0.41	0.48	0.40	0.49	0.49	0.56	0.50	0.50	0.49
Spine Stylus V	0.10	0.16	0.13	0.18	0.14	0.13	0.14	0.14	0.14	0.17	0.15	0.12	0.14	0.15	0.15	0.19	0.15	0.14
St/Cx-VIII	0.80	0.69	0.78	0.74	0.63	0.71	0.71	0.67	0.70	0.61	0.71	0.61	0.68	0.70	0.70	0.69	0.81	0.68
Sp/St-VIII	0.18	0.32	0.21	0.23	0.25	0.16	0.27	0.27	0.23	0.33	0.25	0.25	0.22	0.26	0.25	0.22	0.25	0.21
Coxite VIII	0.93	0.90	0.92	0.86	0.88	0.95	0.95	0.84	1.00	0.95	1.07	0.90	1.07	1.04	1.15	1.10	1.00	1.15
Stylus VIII	0.74	0.62	0.72	0.64	0.55	0.67	0.67	0.56	0.70	0.58	0.76	0.55	0.73	0.73	0.80	0.76	0.81	0.78
Spine Stylus VIII	0.13	0.20	0.15	0.15	0.14	0.11	0.18	0.15	0.16	0.19	0.19	0.14	0.16	0.19	0.20	0.17	0.20	0.16
St/Cx-IX	0.95	0.88	0.85	0.85	0.77	0.66	0.80	0.82	0.90	0.77	0.89	0.73	0.76	0.93	0.95	0.83	0.90	0.95
Sp/St-IX	0.12	0.15	0.17	0.19	0.14	0.22	0.17	0.15	0.13	0.20	0.17	0.18	0.18	0.17	0.14	0.13	0.11	0.12
Coxite IX	1.46	1.50	1.43	1.35	1.58	1.55	1.48	1.33	1.35	1.46	1.52	1.24	1.43	1.55	1.71	1.77	1.69	1.47
Stylus IX	1.38	1.32	1.21	1.15	1.21	1.02	1.18	1.09	1.22	1.13	1.35	0.91	1.09	1.44	1.63	1.47	1.52	1.40
Spine Stylus IX	0.16	0.20	0.20	0.22	0.17	0.22	0.20	0.16	0.16	0.23	0.23	0.16	0.20	0.25	0.23	0.19	0.16	0.17
Op Penis L	0.26	0.24	0.24	0.23	0.23	0.23	0.26	0.20	0.23	0.26	0.26	0.18	0.32	0.30	0.29	0.30	0.28	0.29
Op Penis A	0.22	0.22	0.24	0.20	0.21	0.23	0.23	0.20	0.22	0.23	0.22	0.16	0.23	0.21	0.24	0.20	0.21	0.18

Table S3. Comparison of number of spines on the leg articles.

	Males				Females			
	Spines number		Mean		Spines number		Mean	
	<i>C. ilerdensis</i>	<i>C. ancorata</i>	<i>C. ilerdensis</i>	<i>C. ancorata</i>	<i>C. ilerdensis</i>	<i>C. ancorata</i>	<i>C. ilerdensis</i>	<i>C. ancorata</i>
	<i>n</i> = 11	<i>n</i> = 7			<i>n</i> = 8	<i>n</i> = 7		
Femur-1	0 - 4	0 - 2	1.7	0.7	0 - 8	0 - 6	3.6	2.9
Tibia-1	2 - 12	2 - 6	4.9	4.6	1 - 6	4 - 6	4.0	4.4
Tarsus 1-1	2 - 5	2 - 4	3.3	3.1	2 - 6	3 - 10	3.8	4.6
Tarsus 1-2	4 - 12	4 - 10	5.9	7.1	4 - 6	6 - 9	5.1	7.0
Tarsus 1-3	6 - 10	5 - 8	7.3	6.3	4 - 8	6 - 9	6.5	7.7
Femur-2	0 - 4	2 - 6	1.9	4.0	0 - 6	6 - 10	3.4	5.7
Tibia-2	2 - 8	4 - 12	5.7	7.6	3 - 8	5 - 13	5.5	8.9
Tarsus 2-1	2 - 8	3 - 7	4.2	4.9	3 - 10	4 - 8	5.1	5.7
Tarsus 2-2	3 - 9	4 - 8	6.0	6.3	4 - 7	5 - 8	5.1	6.3
Tarsus 2-3	5 - 10	6 - 8	6.6	6.7	6 - 8	5 - 9	6.9	6.9
Femur-3	0 - 4	2 - 4	1.9	3.4	1 - 8	2 - 12	3.9	5.1
Tibia-3	4 - 12	2 - 17	7.8	9.7	4 - 10	5 - 16	6.4	11.4
Tarsus 3-1	4 - 6	2 - 8	5.0	5.1	4 - 8	4 - 9	5.5	6.0
Tarsus 3-2	6 - 8	6 - 10	7.1	8.4	5 - 7	6 - 12	6.0	8.1
Tarsus 3-3	6 - 9	6 - 9	7.3	7.3	6 - 8	4 - 8	7.0	7.1